

W-Tank®
Produit Breveté



Plaques	Volume de Réservoirs pour différentes hauteurs en mètres																					
	H=2		H=3		H=4		H=5		H=5.5		H=6		H=7		H=8		H=9		H=10		H=11	
	Vol. (m³)	Ø (m)	Vol. (m³)	Ø (m)	Vol. (m³)	Ø (m)	Vol. (m³)	Ø (m)	Vol. (m³)	Ø (m)	Vol. (m³)	Ø (m)	Vol. (m³)	Ø (m)	Vol. (m³)	Ø (m)	Vol. (m³)	Ø (m)	Vol. (m³)	Ø (m)	Vol. (m³)	Ø (m)
6	31	4.4	46	4.4	62	4.4	77	4.4	81	4.3	88	4.3	103	4.3	118	4.3	133	4.3	147	4.3	162	4.3
7	42	5.2	63	5.2	84	5.2	105	5.2	110	5.1	120	5.1	140	5.1	160	5.1	180	5.1	201	5.1	221	5.1
8	55	5.9	82	5.9	110	5.9	131	5.8	144	5.8	157	5.8	183	5.8	209	5.8	236	5.8	262	5.8	288	5.8
9	69	6.6	104	6.6	139	6.6	166	6.5	182	6.5	199	6.5	232	6.5	265	6.5	298	6.5	331	6.5	364	6.5
10	86	7.4	128	7.4	171	7.4	204	7.2	225	7.2	245	7.2	286	7.2	327	7.2	368	7.2	409	7.2	450	7.2
11	103	8.1	155	8.1	198	7.9	247	7.9	272	7.9	297	7.9	346	7.9	396	7.9	445	7.9	495	7.9	544	7.9
12	123	8.9	177	8.7	235	8.7	294	8.7	324	8.7	353	8.7	412	8.7	471	8.7	530	8.7	588	8.7	647	8.7
13	138	9.4	207	9.4	276	9.4	345	9.4	380	9.4	414	9.4	483	9.4	552	9.4	621	9.4	691	9.4	760	9.4
14	160	10.1	240	10.1	320	10.1	400	10.1	440	10.1	480	10.1	561	10.1	641	10.1	721	10.1	801	10.1	881	10.1
15	184	10.8	276	10.8	368	10.8	460	10.8	506	10.8	551	10.8	643	10.8	735	10.8	827	10.8	919	10.8	1,011	10.8
16	209	11.5	314	11.5	418	11.5	523	11.5	575	11.5	627	11.5	732	11.5	837	11.5	941	11.5	1,046	11.5	1,150	11.5
17	236	12.3	354	12.3	472	12.3	590	12.3	649	12.3	708	12.3	826	12.3	944	12.3	1,062	12.3	1,180	12.3	1,298	12.3
18	265	13.0	397	13.0	529	13.0	662	13.0	728	13.0	794	13.0	926	13.0	1,059	13.0	1,191	13.0	1,323	13.0	1,456	13.0
19	295	13.7	442	13.7	590	13.7	737	13.7	811	13.7	885	13.7	1,032	13.7	1,179	13.7	1,327	13.7	1,474	13.7	1,622	13.7
20	327	14.4	490	14.4	653	14.4	817	14.4	898	14.4	980	14.4	1,143	14.4	1,307	14.4	1,470	14.4	1,633	14.4	1,797	14.4
21	360	15.1	540	15.1	720	15.1	900	15.1	990	15.1	1,080	15.1	1,260	15.1	1,441	15.1	1,621	15.1	1,801	15.1	1,981	15.1
22	395	15.9	593	15.9	790	15.9	988	15.9	1,087	15.9	1,186	15.9	1,383	15.9	1,581	15.9	1,779	15.9	1,976	15.9	2,174	15.9
23	432	16.6	648	16.6	864	16.6	1,080	16.6	1,188	16.6	1,296	16.6	1,512	16.6	1,728	16.6	1,944	16.6	2,160	16.6	2,376	16.6
24	470	17.3	705	17.3	941	17.3	1,176	17.3	1,293	17.3	1,411	17.3	1,646	17.3	1,881	17.3	2,116	17.3	2,352	17.3	2,587	17.3
25	510	18.0	765	18.0	1,021	18.0	1,276	18.0	1,403	18.0	1,531	18.0	1,786	18.0	2,041	18.0	2,296	18.0	2,552	18.0	2,807	18.0
26	552	18.7	828	18.7	1,104	18.7	1,380	18.7	1,518	18.7	1,656	18.7	1,932	18.7	2,208	18.7	2,484	18.7	2,760	18.7	3,036	18.7
27	595	19.5	893	19.5	1,190	19.5	1,488	19.5	1,637	19.5	1,786	19.5	2,083	19.5	2,381	19.5	2,678	19.5	2,976	19.5	3,274	19.5
28	640	20.2	960	20.2	1,280	20.2	1,600	20.2	1,760	20.2	1,920	20.2	2,240	20.2	2,560	20.2	2,880	20.2	3,200	20.2	3,409	19.9
29	687	20.9	1,030	20.9	1,373	20.9	1,716	20.9	1,888	20.9	2,060	20.9	2,403	20.9	2,746	20.9	3,090	20.9	3,433	20.9	3,675	20.6
30	735	21.6	1,102	21.6	1,469	21.6	1,837	21.6	2,021	21.6	2,204	21.6	2,572	21.6	2,939	21.6	3,306	21.6	3,558	21.3	3,914	21.3
31	785	22.3	1,177	22.3	1,569	22.3	1,961	22.3	2,157	22.3	2,354	22.3	2,746	22.3	3,138	22.3	3,530	22.3	3,799	22.0	4,179	22.0
32	836	23.1	1,254	23.1	1,672	23.1	2,090	23.1	2,299	23.1	2,508	23.1	2,926	23.1	3,344	23.1	3,762	23.1	4,048	22.7	4,453	22.7
33	889	23.8	1,333	23.8	1,778	23.8	2,222	23.8	2,445	23.8	2,667	23.8	3,111	23.8	3,556	23.8	3,874	23.4	4,305	23.4	4,753	23.4
34	944	24.5	1,415	24.5	1,887	24.5	2,359	24.5	2,595	24.5	2,831	24.5	3,303	24.5	3,775	24.5	4,113	24.1	4,569	24.1	5,026	24.1
35	1,000	25.2	1,500	25.2	2,000	25.2	2,500	25.2	2,750	25.2	3,000	25.2	3,500	25.2	4,000	25.2	4,358	24.8	4,842	21.8	5,326	24.8
36	1,058	26.0	1,587	26.0	2,116	26.0	2,645	26.0	2,909	26.0	3,174	26.0	3,703	26.0	4,232	26.0	4,610	25.5	5,123	25.5	5,635	25.5
37	1,117	26.7	1,676	26.7	2,235	26.7	2,794	26.7	3,073	26.7	3,352	26.7	3,911	26.7	4,329	26.2	4,870	26.2	5,411	26.2	5,952	26.2

Plaques	Volume de Réservoirs pour différentes hauteurs en mètres																					
	H=2		H=3		H=4		H=5		H=5.5		H=6		H=7		H=8		H=9		H=10		H=11	
	Vol. (m³)	Ø (m)	Vol. (m³)	Ø (m)	Vol. (m³)	Ø (m)	Vol. (m³)	Ø (m)	Vol. (m³)	Ø (m)	Vol. (m³)	Ø (m)	Vol. (m³)	Ø (m)	Vol. (m³)	Ø (m)	Vol. (m³)	Ø (m)	Vol. (m³)	Ø (m)	Vol. (m³)	Ø (m)
38	1,179	27.4	1,768	27.4	2,357	27.4	2,947	27.4	3,241	27.4	3,536	27.4	4,125	27.4	4,566	27.0	5,137	27.0	5,707	27.0	6,278	27.0
39	1,242	28.1	1,862	28.1	2,483	28.1	3,104	28.1	3,414	28.1	3,725	28.1	4,345	28.1	4,809	27.7	5,411	27.7	6,012	27.7	6,613	27.7
40	1,306	28.8	1,959	28.8	2,612	28.8	3,265	28.8	3,591	28.8	3,918	28.8	4,571	28.8	5,059	28.4	5,692	28.4	6,324	28.4	6,956	28.4
41	1,372	29.6	2,058	29.6	2,744	29.6	3,430	29.6	3,773	29.6	4,116	29.6	4,802	29.6	5,315	29.1	5,980	29.1	6,644	29.1	7,308	29.1
42	1,440	30.3	2,160	30.3	2,880	30.3	3,599	30.3	3,959	30.3	4,319	30.3	4,880	29.8	5,578	29.8	6,275	29.8	6,972	29.8	7,669	29.8
43	1,509	31.0	2,264	31.0	3,018	31.0	3,773	31.0	4,150	31.0	4,527	31.0	5,115	30.5	5,846	30.5						
44	1,580	31.7	2,370	31.7	3,160	31.7	3,950	31.7	4,345	31.7	4,740	31.7	5,356	31.2	6,121	31.2						
45	1,653	32.4	2,479	32.4	3,306	32.4	4,132	32.4	4,545	32.4	4,958	32.4	5,602	31.9	6,403	31.9						
46	1,727	33.2	2,591	33.2	3,454	33.2	4,318	33.2	4,749	33.2	5,181	33.2	5,854	32.6	6,690	32.6						
47	1,803	33.9	2,704	33.9	3,606	33.9	4,507	33.9	4,958	33.9	5,409	33.9	6,111	33.3	6,984	33.3						
48	1,880	34.6	2,821	34.6	3,761	34.6	4,701	34.6	5,171	34.6	5,641	34.6	6,374	34.0	7,284	34.0						
49	1,960	35.3	2,939	35.3	3,919	35.3	4,899	35.3	5,219	34.8	5,693	34.8	6,642	34.8	7,591	34.8						
50	2,040	36.0	3,061	36.0	4,081	36.0	5,101	36.0	5,434	35.5	5,928	35.5	6,916	35.5	7,904	35.5						
51	2,123	36.8	3,184	36.8	4,246	36.8	5,307	36.8	5,653	36.2	6,167	36.2	7,195	36.2	8,223	36.2						
52	2,207	37.5	3,310	37.5	4,414	37.5	5,517	37.5	5,877	36.9	6,412	36.9	7,480	36.9	8,549	36.9						
53	2,292	38.2	3,439	38.2	4,585	38.2	5,731	38.2	6,105	37.6	6,661	37.6	7,771	37.6	8,881	37.6						
54	2,380	38.9	3,570	38.9	4,760	38.9	5,949	38.9	6,338	38.3	6,914	38.3	8,067	38.3	9,219	38.3						

W-Tank®

Consulté avec notre équipe technique pour les hauteurs intermédiaires

KIT DE FORNITURE RÉSERVOIR:

- Plaques.
- Trou d'homme à partir de H>4 et N>14, toutes deux comprises.
- Vis - rondelles - écrous - joints.
- Mortier de scellement, joint avec la base de béton et peinture d'étanchéité du mortier.
- Instructions de montage.
- Fiche technique et caractéristiques.
- Plan de conformité, plan de construction de dalle, ancrage et scellement.



Décanteurs · Spécifications Techniques

Plaques	Surface de Décanteur pour hauteur en metres				Charge max. sur la plate Kg/plaque
	H=2		H=3		
	Surface	Ø	Surface	Ø	
Unités	m ²	m	m ²	m	
6	31	4.4	46	4.4	1,400
7	42	5.2	63	5.2	1,400
8	55	5.9	82	5.9	1,400
9	69	6.6	104	6.6	1,400
10	86	7.4	128	7.4	1,400
11	103	8.1	155	8.1	1,400
12	123	8.9	177	8.7	1,400
13	138	9.4	207	9.4	1,400
14	160	10.1	240	10.1	1,400
15	184	10.8	276	10.8	1,400
16	209	11.5	314	11.5	1,400
17	236	12.3	354	12.3	1,400
18	265	13.0	397	13.0	1,400
19	295	13.7	442	13.7	1,400
20	327	14.4	490	14.4	1,400
21	360	15.1	540	15.1	1,400
22	395	15.9	593	15.9	1,400
23	432	16.6	648	16.6	1,400
24	470	17.3	705	17.3	1,400
25	510	18.0	765	18.0	1,400
26	552	18.7	828	18.7	1,400
27	595	19.5	893	19.5	1,400
28	640	20.2	960	20.2	1,400
29	687	20.9	1,030	20.9	1,400
30	735	21.6	1,102	21.6	1,800
31	785	22.3	1,177	22.3	1,800
32	836	23.1	1,254	23.1	1,800
33	889	23.8	1,333	23.8	1,800
34	944	24.5	1,415	24.5	1,800
35	1,000	25.2	1,500	25.2	1,800
36	1,058	26.0	1,587	26.0	1,800
37	1,117	26.7	1,676	26.7	2,000
38	1,179	27.4	1,768	27.4	2,000
39	1,242	28.1	1,862	28.1	2,000
40	1,306	28.8	1,959	28.8	2,000
41	1,372	29.6	2,058	29.6	2,000
42	1,440	30.3	2,160	30.3	2,000
43	1,509	31.0	2,264	31.0	2,000
44	1,580	31.7	2,370	31.7	2,000
45	1,653	32.4	2,479	32.4	2,800
46	1,727	33.2	2,591	33.2	2,800
47	1,803	33.9	2,704	33.9	2,800
48	1,880	34.6	2,821	34.6	2,800
49	1,960	35.3	2,939	35.3	2,800
50	2,040	36.0	3,061	36.0	2,800
51	2,123	36.8	3,184	36.8	2,800
52	2,207	37.5	3,310	37.5	2,800
53	2,292	38.2	3,439	38.2	2,800
54	2,380	38.9	3,570	38.9	2,800



Décanteur W-Tank®.



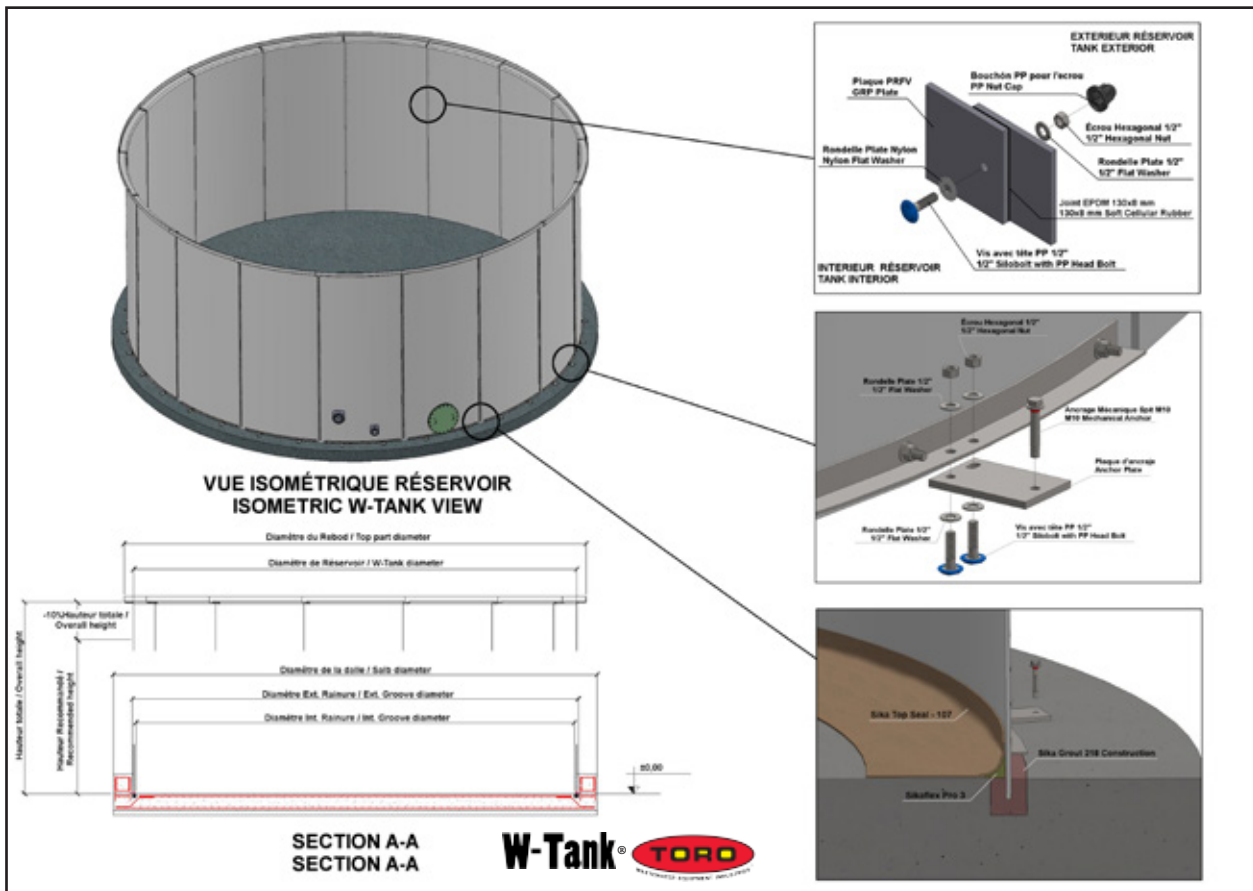
Décanteur W-Tank® et connexions.

KIT DE FORNITURE DÉCANTEUR:

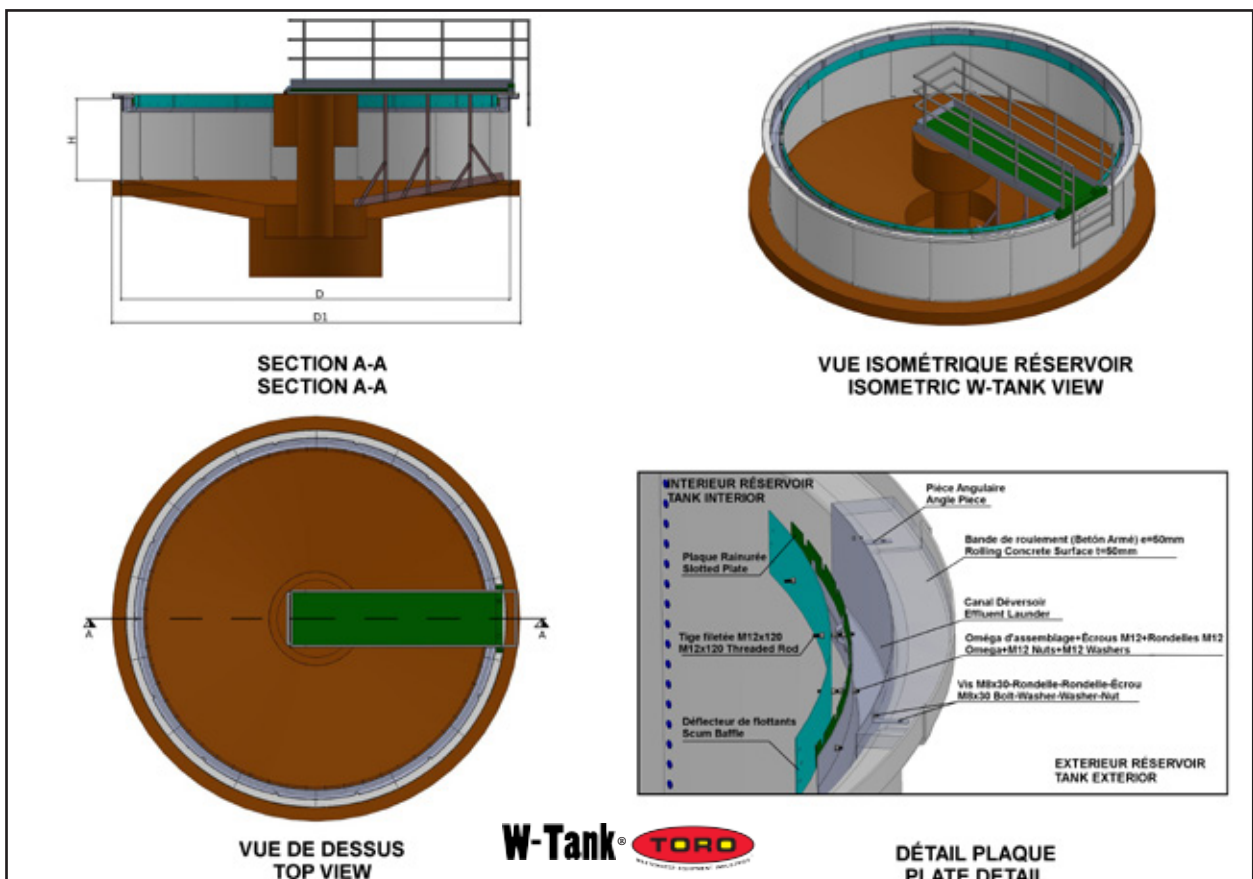
- Les décanteurs sont fournis avec le même kit que les réservoirs avec la particularité:
 - Déversoir trapézoïdal réglable en PRF.
 - Déflecteur de graisses et flottants en PRF.
 - Vis et supports en AISI 304.
 - Béton pour chemin de roulement.
- Sont exclus:
 - Tour de décantation.
 - Pont racleur.
 - Trou d'homme optionnel.

Plan de Conformité · Réservoirs · Décanteurs

Réservoir:



Décanteur:



Couvertures Hypar et Plat

Réservoirs		Couverture Hypar - Spécifications Techniques				
N° Plaques (N)	Ø	Ø m	Hauteur Totale m	Hauteur par Élément m	Hauteur Transport m	Profil Périométral mm
		D	H	h	T	
6	4.2	4.4	1.0	0.6	0.5	-
8	5.4	5.6	1.2	0.8	0.7	-
11	7.3	7.5	1.6	1.0	0.9	-
14	9.3	9.5	2.0	1.3	1.1	□ 40x40x3
17	11.3	11.5	2.4	1.5	1.3	□ 40x40x3
20	13.2	13.5	2.8	1.8	1.6	□ 40x40x3
24	15.9	16.1	3.2	2.0	1.8	□ 40x40x3



Couverture Hypar W-Tank®.



Couvertures plats W-Tank® hermétiques pour digesteurs.

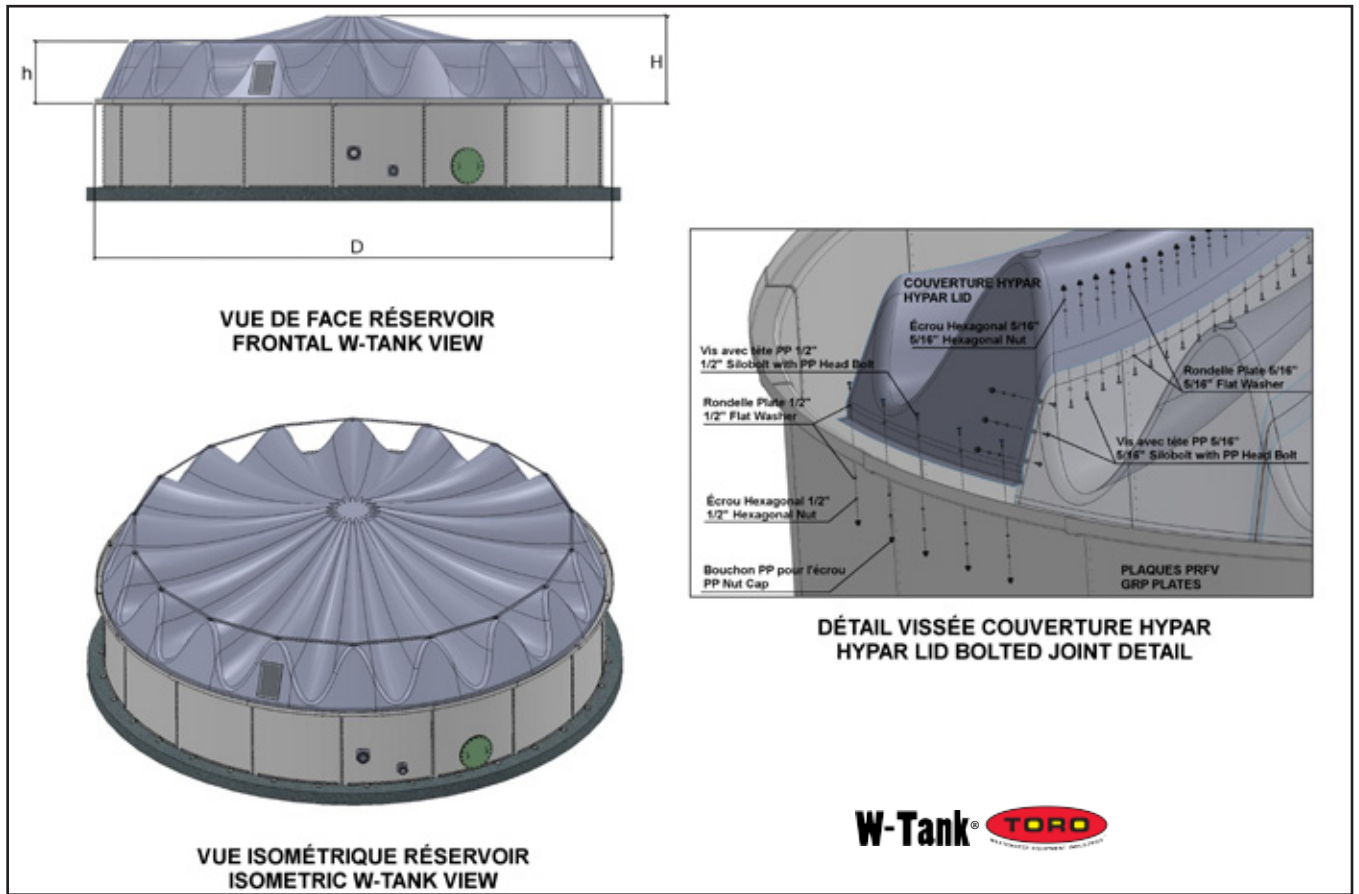
- Types de fermeture en couverture plat:
 - Standard, couverture vissée au réservoir. Union visée sans joint.
 - Hydraulique, scellement entre joints et union au réservoir.
 - Pression, indiquée pour réservoirs digesteurs, 5 mbar.
- Budget de couvertures sujet aux caractéristiques du client, charge à supporter, installation d'agitateurs, tamis, passerelles ou autres éléments du projet.
- Nous fournissons des couvertures de toile et de maille pour des applications spéciales.

Kit de Fourniture Couvertures Hypar et Plat:

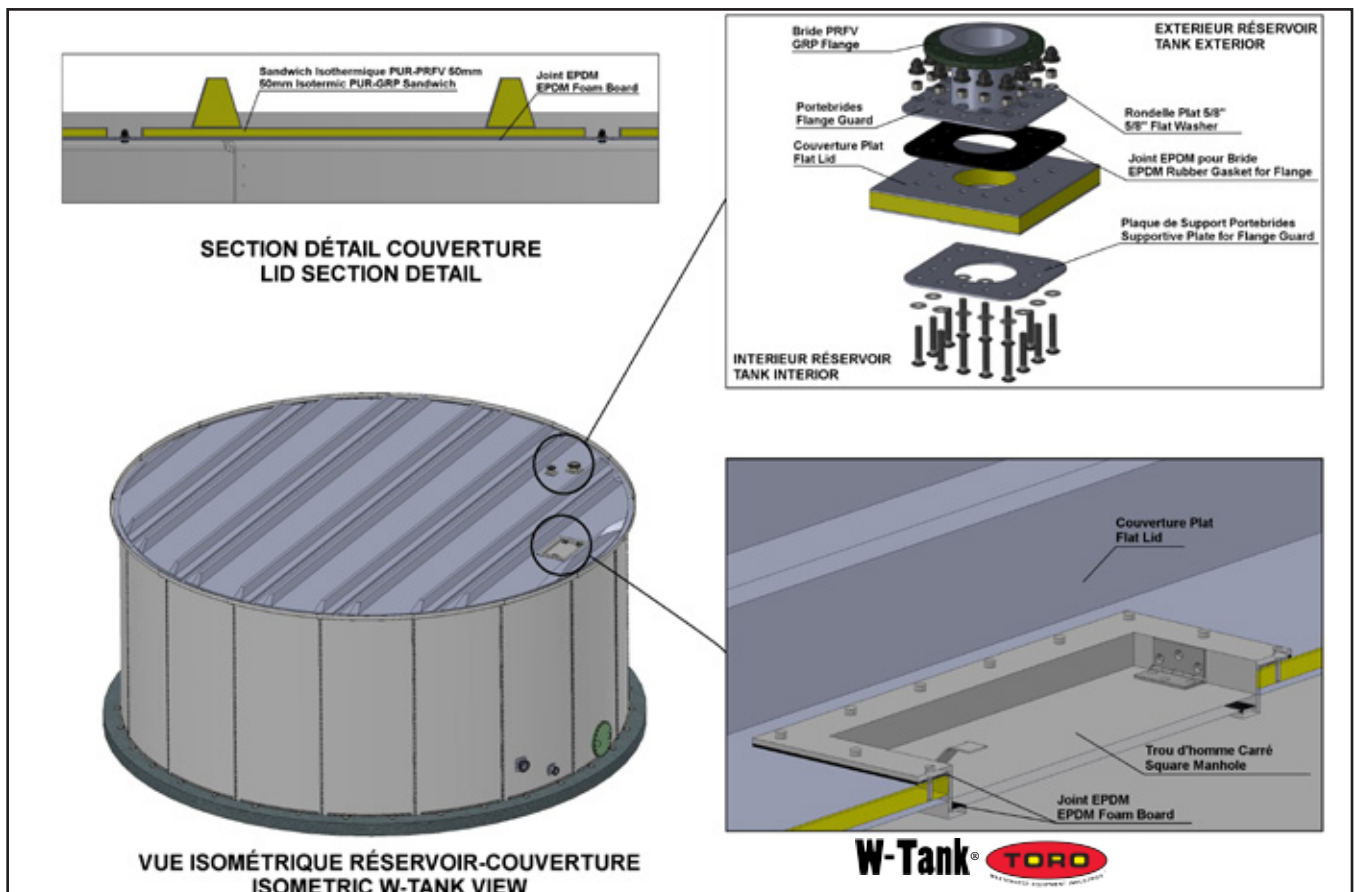
- Éléments de la couverture en FRP.
- Supports d'encrage au réservoir.
- Visserie - rondelles - écrous.
- Éléments structurels.
- Instructions de montage.
- Fiche technique et spécifications.
- Plan de conformité, ancrage et étanchéité.

Réservoirs		Couverture Plat - Spécifications Techniques					
N° Plaques (N)	Ø m	Ø	N° Pièces	N° Piliers	N° Portiques	Type 1 Charge Max Ponctuelle	Type 2 Charge Max Ponctuelle
		m	Unités	Unités	Kg/m ²	Kg/m ²	Kg/m ²
6	4.4	4.6	2	-	-	60	90
7	5.2	5.4	3	-	-	60	90
8	5.9	6.1	3	-	-	60	90
9	6.6	6.8	3	-	-	60	90
10	7.4	7.6	4	1	-	60	90
11	8.1	8.3	4	1	-	60	90
12	8.9	9.1	4	1	-	60	90
13	9.4	9.6	5	1	-	60	90
14	10.1	10.3	5	1	-	60	90
15	10.8	11.0	5	1	-	60	90
16	11.5	11.7	6	5	-	60	90
17	12.3	12.5	6	5	-	60	90
18	13.0	13.2	6	5	-	60	90
19	13.7	13.9	7	5	-	60	90
20	14.4	14.6	7	5	-	60	90
21	15.1	15.3	7	5	-	60	90
22	15.9	16.1	8	5	-	60	90
23	16.6	16.8	8	5	-	60	90
24	17.3	17.5	8	-	3	60	90
25	18.0	18.2	9	-	3	60	90
26	18.7	18.9	9	-	3	60	90
27	19.5	19.7	9	-	3	60	90
28	20.2	20.4	10	-	3	60	90
29	20.9	21.1	10	-	4	60	90
30	21.6	21.8	10	-	4	60	90
31	22.3	22.5	11	-	2	60	90
32	23.1	23.3	11	-	2	60	90
33	23.8	24.0	11	-	4	60	90
34	24.5	24.7	12	-	4	60	90
35	25.2	25.4	12	-	4	60	90
36	26.0	26.2	12	-	4	60	90
37	26.7	26.9	13	-	4	60	90
38	27.4	27.6	13	-	5	60	90
39	28.1	28.3	13	-	5	60	90
40	28.8	29.0	14	-	5	60	90
41	29.6	29.8	14	-	5	60	90
42	30.3	30.5	14	-	5	60	90
43	31.0	31.2	15	-	5	60	90
44	31.7	31.9	15	-	5	60	90
45	32.4	32.6	15	-	5		
46	33.2	33.4	16	-	6		
47	33.9	34.1	16	-	6		
48	34.6	34.8	16	-	6		
49	35.3	35.5	17	-	6		
50	36.0	36.2	17	-	6		
51	36.8	37.0	17	-	6		
52	37.5	37.7	18	-	6		
53	38.2	38.4	18	-	6		
54	38.9	39.1	18	-	7		

Couverture Hypar:

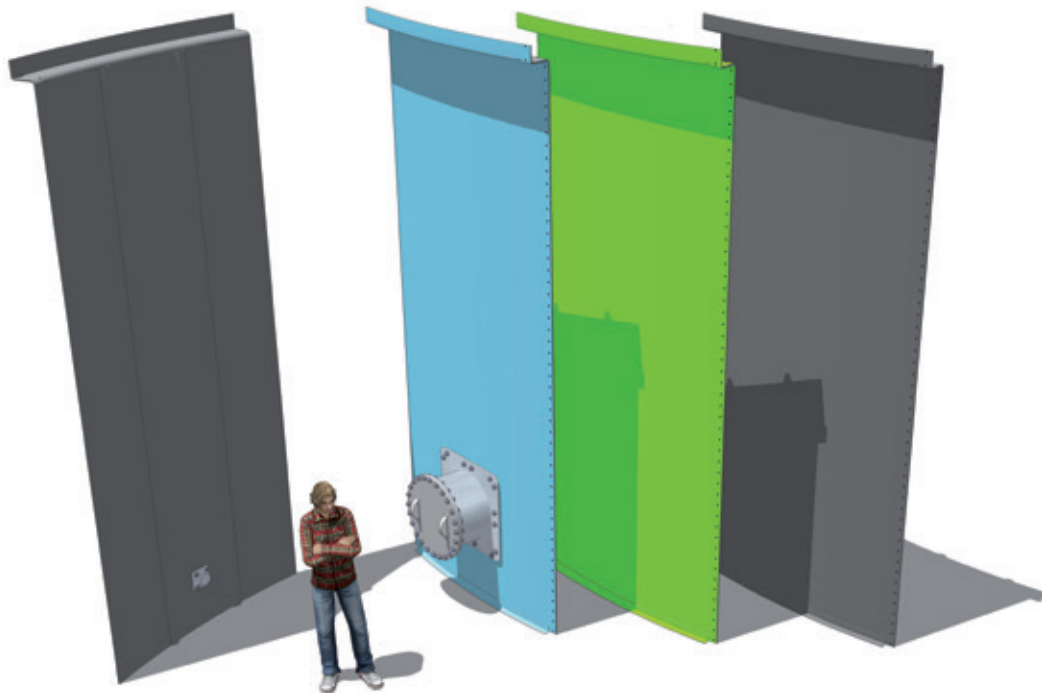


Couverture Plat:



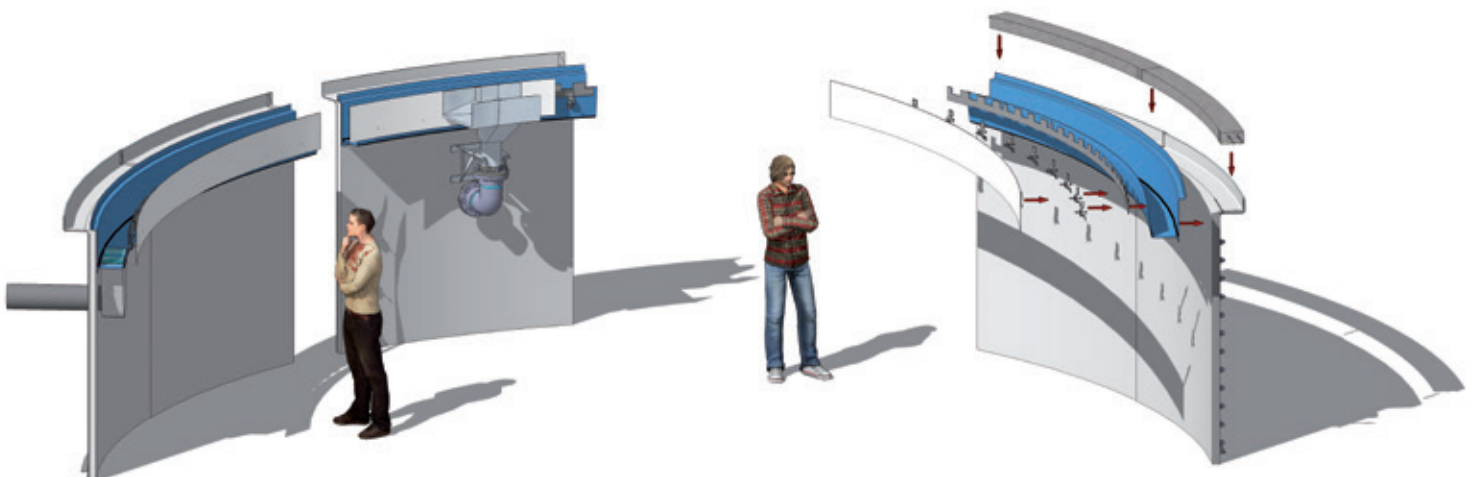
Plaque SALAMANCA:

- Plaque Salamanca: plaque lisse avec 2 nervures intérieures pour fixation d'accessoires légers sans perdre de l'étanchéité.
- Fixation rapide in situ de brides et trous d'homme.
- Le poids de la plaque varie en diamètre et en hauteur. Poids maximum 600 kg/plaque.

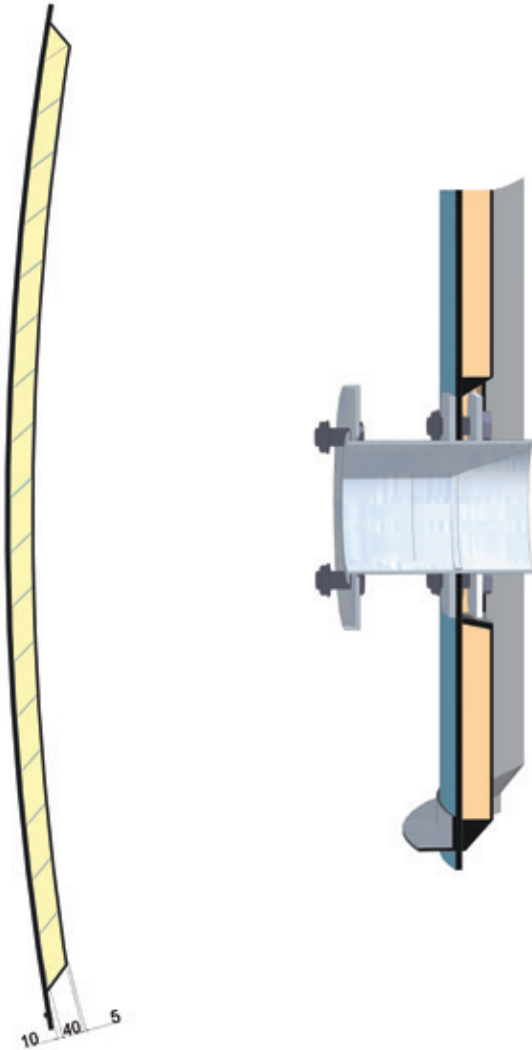


Plaque VALLADOLID:

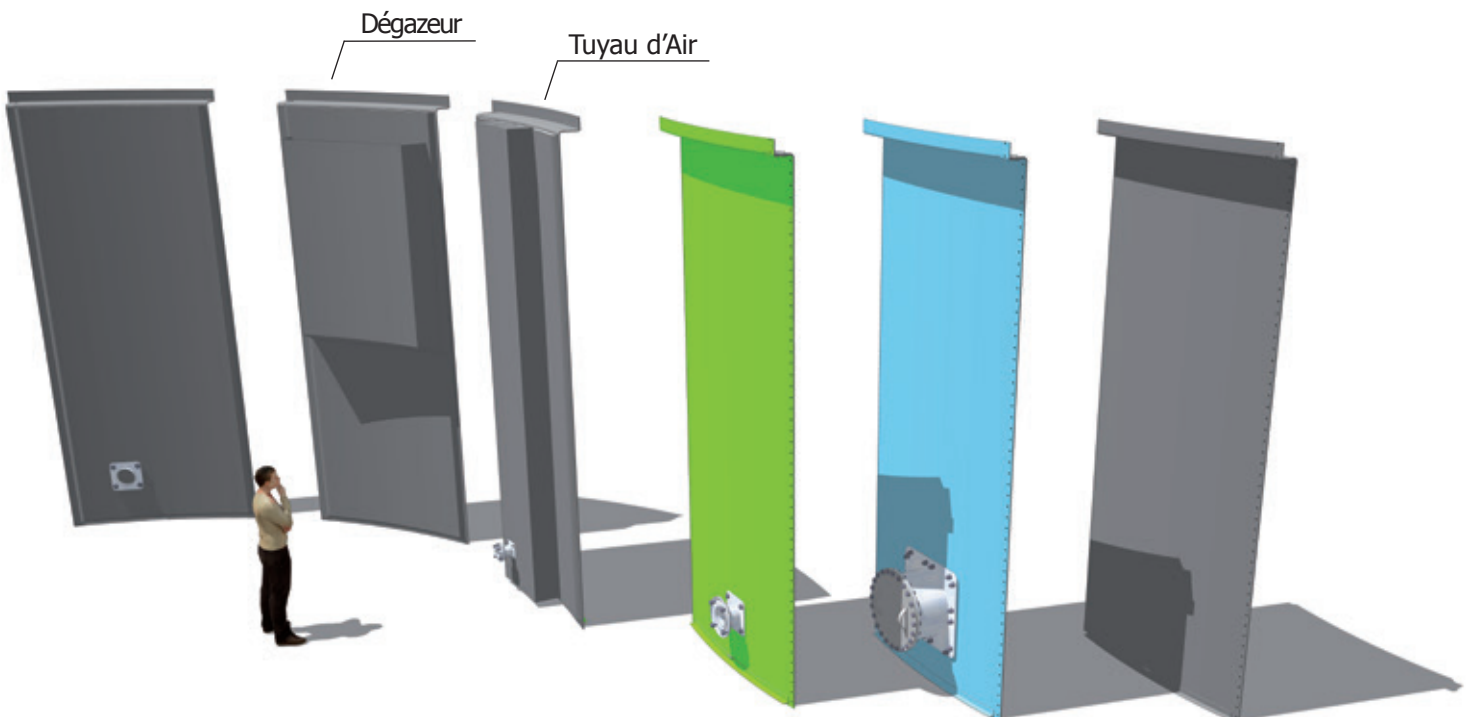
- Plaque Valladolid, spécifique pour décanteurs avec canal pour remplissage avec béton autonivelant.
- Inclu le kit de décharge pour incorporer à la plaque Valladolid: canal, déversoir Thompson et déflecteur de flottants.
- La Plaque Valladolid offre une grande résistance à la fléchissement, grâce au renfort du corps isotherme: ce qui lui permet de résister aux charges du pont roulant.
- Décanteur propes et hygiéniques, faciles à installer et à entretenir.
- Le poids de la plaque varie selon le diamètre et la hauteur. Poids maximum 250 kg/plaque.



Plaque BURGOS:



- Plaque Burgos: Elle dispose d'une structure cellulaire en composites, nervurée qui augmente son épaisseur de 45 mm de plus.
- La mousse de PUR recouvre toute la zone sauf languette de la plaque et zone de vissage.
- Isolement thermique élevé.
- Capacité portante de charge verticale. Exemple: amarres d'aérateurs flottants, passerelles, bassins enterrés ou bassins à l'intérieur du réservoir avec différents niveaux de liquides. (Consultez notre département technique votre cas).
- Capacité d'amarre des éléments de fixation sur toute la surface intérieure de la plaque.
- Optionnel Dégazeur: sortie d'eaux de décantation à travers un déversoir incorporé dans la plaque.
- Optionnel Tuyau d'Air: entrée et sortie d'air des soufflantes à travers la plaque en montant et à l'intérieur d'elle-même.
- Le poids de la plaque varie en diamètre et en hauteur. Poids maximum 800 kg/plaque.



Flex Molding:

Le processus Flex Molding s'utilise pour obtenir des pièces en plastique renforcé de grande teneur en fibre de verre, orienté dans le sens des tensions, dont la configuration fait qu'il ait une grande résistance mécanique.

Il consiste à injecter un polymère réactif sous pression à l'intérieur du moule qui contient les renforts sous forme de fibres, tout cela à vide contrôlé.

Ce processus d'imprégnation (Flex Molding) s'utilise pour construire des pièces à moule fermé, il fait que ce soit un processus écologique dû à ce qu'il élimine les émissions et les consommables que nous devrions recycler.

Il est composé par un moule et un contremoule qui produit l'étanchéité avec le moule principal, entre les deux, le vide se fait pour pouvoir éliminer l'air contenu. L'imprégnation de la résine se produit par un différentiel de pression entre les points d'injection et d'évent à l'intérieur du moule. L'enrichissement de résine fait que le composé ait une grande protection extérieure et intérieure face aux agents chimiques.



Specifications de Materiaux: ☺ Recommandé ☹ Déconseillé

Tableau de Résistance Chimique FRP (EN ISO 175)	
Fluide	Résine Isophtalique
Eau Usée pH 3-9	☺ 40 °C
Eau de mer	☺ 50 °C
Eau Potable	☺ 70 °C
Acide Chlorhydrique 10%	☺ 30 °C
Acide Chlorhydrique 20%	☺ 30 °C
Acide Chlorhydrique 35%	☺ 30 °C
Acide Sulfurique 10%	☺ 30 °C
Acide Sulfurique 77%	☹
Acide Acétique 10%	☺ 30 °C
Acide Acétique 20%	☺ 30 °C
Acide Acétique 100%	☹
Acide Nitrique 10%	☺ 30 °C
Acide Nitrique 30%	☺ 30 °C
Acide Formique 20%	☺ 30 °C
Acide Phosphorique 20%	☺ 30 °C
Alcool Benzylque	☺ 30 °C
Éthanol 96-100%	☺ 30 °C
Soude Caustique 10%	☺ 30 °C
Soude Caustique 25%	☺ 30 °C
Soude Caustique 50%	☹
Méthanol 100%	☺ 40 °C

(Pour une résistance particulière aux produits chimiques et les températures sont fabriqués en vinylester)



Composition de la plaque de l'intérieur à l'extérieur:

- Barrière chimique:
 - Top Coat isophtalique 600 microns, (qualité nautique). Stabilisé UV.
 - Laminage de fibre de verre type ERC 1600 gr/m² imprégné avec résine isophtalique.
- Stratifié avec une teneur élevée en verre à haut module de traction réalisé en résines isophtaliques.
- Gel Coat isophtalique 500 microns (qualité nautique). Stabilisé UV. Essayé sous norme UNE-EN-ISO 4892-1 dans des conditions de radiation UV à 360nm avec 0,89W/cm à 60° C et 90% d'humidité relative.

Le Gel Coat Isophtalique est permis pour des applications alimentaires comme par exemple de l'eau potable. Elle peut s'appliquer en couche intérieure vinylester pour le cas de liquides spécifiques.

Autres matériels utilisés:

Vis en format standard acier galvanisé avec tête à l'intérieur du réservoir couverte de polypropylène et partie extérieure avec bouchon en polypropylène.

Joint d'EPDM, caoutchouc éthylène-propylène diène monomère ou d'EPDM élastomère qui a une bonne résistance à l'abrasion et à l'usure. Bonne résistance aux agents atmosphériques, aux acides et aux alcalis et aux produits chimiques en général. La température de travail oscille entre -40 et 130 °C.

Scellement de vis et réservoir selon les caractéristiques du projet ou le contenu du réservoir. Scellement avec du mastic à base de polyuréthane ou avec joint en nylon.

Le nylon a un rang de température de travail de -40 à 90 °C ; haute résistance mécanique, bonne résistance à la fatigue, grand pouvoir amortisseur, bonnes propriétés de glissement, résistance remarquable à l'usure et auto-extinguible.

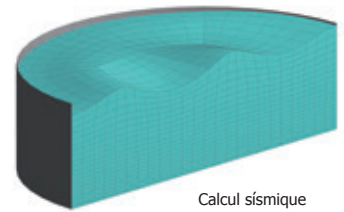
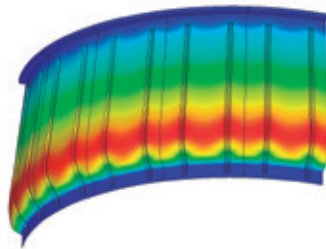
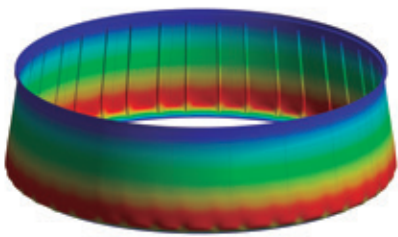
Noyaux internes en PUR comme dans la Plaque Burgos et la Plaque Valladolid.

Mortier autonivelant haute résistance et basse contraction. Revêtu de peinture élastique alimentaire.

PROPRIÉTÉ	NORME	VALEUR
Dureté Barcol FRP	EN ISO 53270	≥50
Conteneu de verre (en mase)	EN ISO 3451-1	[63 – 71] %
Résistance à la traction FRP*	EN ISO 527-4	[224 – 351] MPa
Module élastique FRP	EN ISO 527-4	[19.857 – 26.304] MPa
Déformation en rupture FRP	EN ISO 527-4	[3,1 – 4,1] %
Résistance à la flexion	EN ISO 14125	[279 – 468] MPa
Module de flexion	EN ISO 14125	[20.924 – 22.746] MPa
HDT	EN ISO 75-3	[91,2 – 95,2] °C
Densité du Composite	EN ISO 1183-1, Méthode A	1875 Kg/m ³
Absorption d'eau (4 mois)	EN ISO 62, Méthode 1	≤0,2 %
Coeff. Cond. Thermique; P. Burgos	EN ISO 11357-3	0,02694 W/m·K
Coeff. Transf. Chaleur; P. Burgos		0,58123 W/m ² ·K

Tests de Qualité:

- Les Réservoirs, Decanteurs et Couvertures ont été étudiés et soumis à différents essais et épreuves de qualité avec la collaboration de:

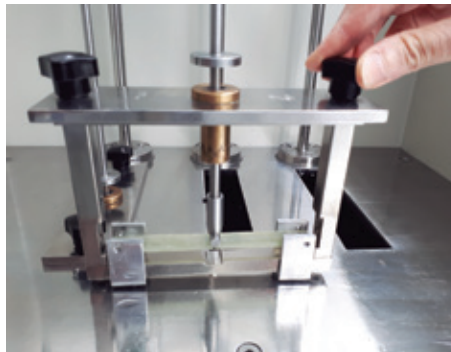


Calcul sísmique

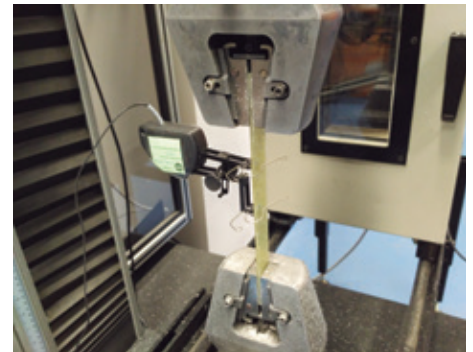
Essais en laboratoire:



Essai de flexion

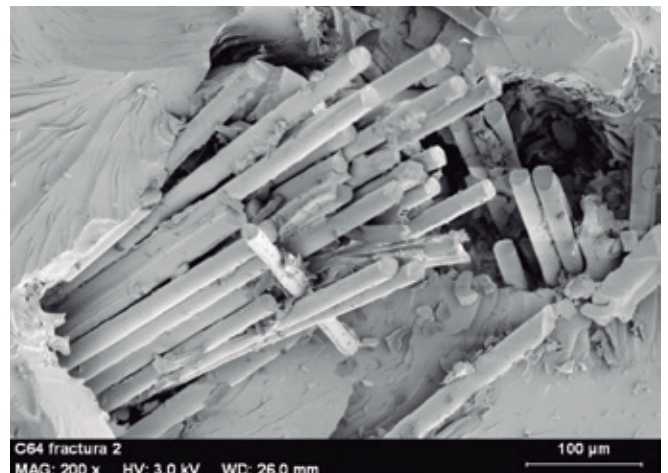
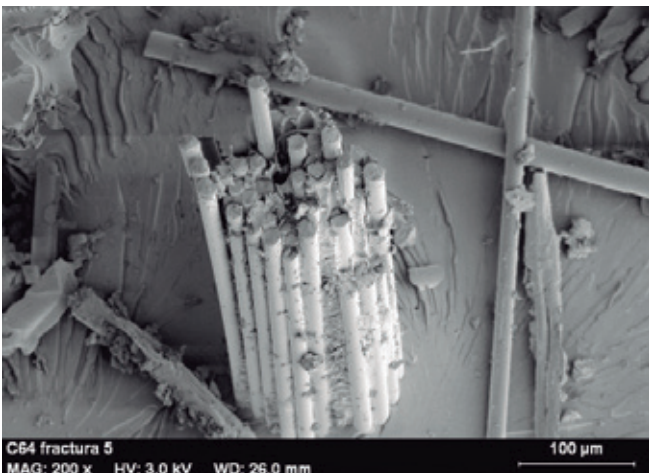


Essai HDT



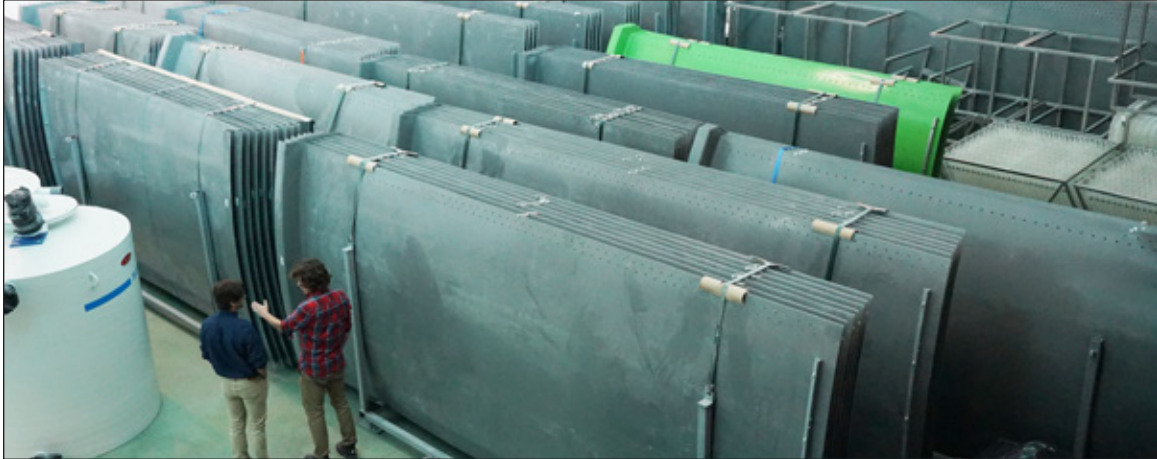
Essai de traction

Essai de Microscopie électronique à balayage (MEB)

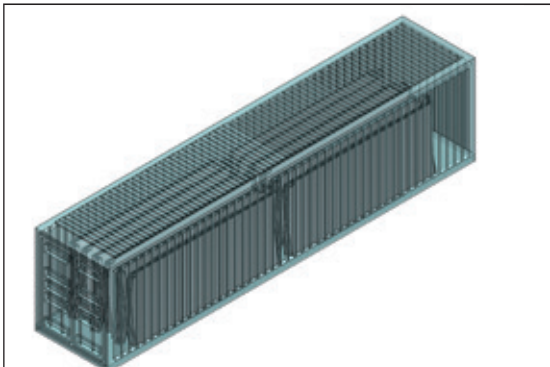


Fourniture:

- Les plaques W-Tank® sont fournies dans des emballages métalliques ou en bois, pour faciliter le transport ensemble.
- Les réservoirs, décanteurs et couvertures peuvent se transporter dans des conteneurs maritimes de 20 et 40 pieds, ainsi que dans un camion conventionnel.
- La facilité du transport permet que le W-Tank® arrive à n'importe quel endroit du monde.



W-Tank® dans la zone d'expédition. Usine de Toro Equipment à Villavaquerín.



W-Tank® de 36 Plaques Salamanca, H=5m, D=25m et 2,534 m³ de capacité dans un container de 40 pieds.



W-Tank® de H=11m, D=13.2m et 1,505 m³ de capacité transporté en camion.

Montage:

- Les réservoirs et décanteurs W-Tank® sont d'un montage facile et rapide et avec une petite logistique.
- Le produit vous permet le démontage et le changement d'emplacement pour une nouvelle utilisation dans un autre lieu.
- Nous joignons les instructions de montage.



Équipement de Série et Optionnel

CORPS:	RÉSERVOIRS	DÉCANTEURS	COUVERTURES
Matériau composite - Résine Isophtalique	<input checked="" type="checkbox"/>	<input checked="" type="checkbox"/>	<input checked="" type="checkbox"/>
Matériau composite - Résine Vinylester	<input type="checkbox"/>	<input type="checkbox"/>	<input type="checkbox"/>
Brides de connexion	<input type="checkbox"/>	<input type="checkbox"/>	<input type="checkbox"/>
Trou d'homme à partir de H>4 et N>14, toutes deux incluses	1 <input checked="" type="checkbox"/>	<input type="checkbox"/>	<input type="checkbox"/>
Marches d'escaliers extérieurs	<input type="checkbox"/>	<input type="checkbox"/>	-
Échelle interne/externe	<input type="checkbox"/>	<input type="checkbox"/>	-
Escalier en colimaçon	<input type="checkbox"/>	<input type="checkbox"/>	-
Escalier intérieur	<input type="checkbox"/>	<input type="checkbox"/>	
Passerelle diamétral	<input type="checkbox"/>	<input type="checkbox"/>	<input type="checkbox"/>
DOCUMENTATION:	RÉSERVOIRS	DÉCANTEURS	COUVERTURES
Plan de conformité - constructif de dalle - ancrage et étanchéité	<input checked="" type="checkbox"/>	<input checked="" type="checkbox"/>	<input checked="" type="checkbox"/>
Fiche technique et spécifications	<input checked="" type="checkbox"/>	<input checked="" type="checkbox"/>	<input checked="" type="checkbox"/>
Instructions de montage	<input checked="" type="checkbox"/>	<input checked="" type="checkbox"/>	<input checked="" type="checkbox"/>
Rapport de l'analyse structurelle	<input type="checkbox"/>	<input type="checkbox"/>	<input type="checkbox"/>
Dimensionnement de la zone sismique	<input type="checkbox"/>	<input type="checkbox"/>	<input type="checkbox"/>
Dimensionnement de la charge du vent	<input type="checkbox"/>	<input type="checkbox"/>	<input type="checkbox"/>
Dimensionnement de la charge de la neige	<input type="checkbox"/>	<input type="checkbox"/>	<input type="checkbox"/>
CERTIFICATS:	RÉSERVOIRS	DÉCANTEURS	COUVERTURES
Certificat de qualité	<input checked="" type="checkbox"/>	<input checked="" type="checkbox"/>	<input checked="" type="checkbox"/>
Certificat de garantie	<input checked="" type="checkbox"/>	<input checked="" type="checkbox"/>	<input checked="" type="checkbox"/>
Certificats de preuves et essais	<input type="checkbox"/>	<input type="checkbox"/>	<input type="checkbox"/>
COULEUR:	RÉSERVOIRS	DÉCANTEURS	COUVERTURES
RAL 7005 - Gris Souris	<input checked="" type="checkbox"/>	<input checked="" type="checkbox"/>	<input checked="" type="checkbox"/>
RAL 6018 - Vert Jaune	<input checked="" type="checkbox"/>	<input checked="" type="checkbox"/>	<input checked="" type="checkbox"/>
RAL 5012 - Bleu Clair	<input checked="" type="checkbox"/>	<input checked="" type="checkbox"/>	<input checked="" type="checkbox"/>
Une autre couleur RAL	<input type="checkbox"/>	<input type="checkbox"/>	<input type="checkbox"/>
AUTRES:	RÉSERVOIRS	DÉCANTEURS	COUVERTURES
Boulons pour le montage	<input checked="" type="checkbox"/>	<input checked="" type="checkbox"/>	<input checked="" type="checkbox"/>
Montage et démontage	<input type="checkbox"/>	<input type="checkbox"/>	<input type="checkbox"/>
Tamis Rotatif 40&63 Defender®	<input type="checkbox"/>	<input type="checkbox"/>	<input type="checkbox"/>
Tamis RotatifHPS M&L Defender®	<input type="checkbox"/>	<input type="checkbox"/>	<input type="checkbox"/>
Tamis Statique Defender®	<input type="checkbox"/>	<input type="checkbox"/>	<input type="checkbox"/>

NOTES:

- L'équipement optionnel implique un surcoût. Veuillez demander information et offre.
- Dimensionnement pour une zone sismique, une charge de neige et une charge de vent. Consultez notre équipe technique.
- Le développement technique peut modifier certaines spécifications de celui-ci, sur www.toroequipment.com vous trouverez l'information la plus actualisée.



Couleurs:

- Les Réservoirs, Décanteurs et Couvertures W-Tank® sont fabriqués en 3 couleurs, gris souris, vert jaune et bleu lumineux, aussi bien intérieure qu'extérieure.



Couleur Standard. Gris Souris, RAL 7005.



Vert Jaune, RAL 6018.



Bleu Clair, RAL 5012.

- En option, nous pouvons fabriquer sur commande n'importe quelle couleur de la carte RAL.



Avantages et Applications:

• AVANTAGES:

- Grande résistance à la corrosion.
- Grande légèreté.
- Facilement transportable.
- Il peut s'installer dans n'importe quel endroit du monde.
- Il peut être enterré.
- Temps minimum de construction.
- Facilement démontable et réutilisable.
- Maintenance minimale.
- Accessoires d'installation facile.

• APPLICATIONS:

- Eaux usées industrielles.
- Eaux usées urbaines.
- Eau potable.
- Dessalement.
- Produits secs en vrac.
- Agriculture.
- Liquides industriels.
- Bioénergie.
- Biodigesteur.
- Séparations dans les réservoirs existants.

Presence Mondiale



- Afrique du Sud
- Allemagne
- Arabie Saoudite
- Argentine
- Australie
- Autriche
- Belgique
- Bolivie
- Brésil
- Bulgarie
- Canada
- Chili
- Chine
- Colombie
- Costa Rica
- Croatie
- Danemark
- ÉAU
- Egypte
- Espagne
- Estonie
- États-Unis
- Finlande
- France
- Grèce
- Hollande
- Hongrie
- Inde
- Indonésie
- Irlande
- Israël
- Italie
- Japon
- Jordanie
- Lettonie
- Liban
- Lituanie
- Luxembourg
- Malaisie
- Maroc
- Mexique
- Moldova
- Pakistan
- Panama
- Pérou
- Pologne
- Portugal
- Roumanie
- Royaume-Uni
- Russie
- Seychelles
- Singapour
- Suisse
- Thaïlande
- Trinité et Tobago
- Tunisie
- Turquie
- Ukraine
- Uruguay
- Venezuela

Usine Villavaquerín - Valladolid



Usine La Cistèrniga - Valladolid



Présenté par :

MABAREX 

2021, rue Halpern, Montréal (Québec) H4S 1S3

T 1 800 636-6721

MABAREX.COM

TORO EQUIPMENT S.L. (Usine)
Ctra. Nacional VP-3302, Km 11.
47329 Villavaquerín
Valladolid-España

TORO EQUIPMENT S.L. (Usine et Bureaux)
C/ Sauce s/n.
47193 La Cistèrniga
Valladolid-España



© TORO EQUIPMENT 2016
Réservoirs, Décanteurs
et Couvertures
W-Tank®



Tel +34 983 403047 Fax +34 983 403048
toro@toroequipment.com
www.toroequipment.com